



Med. Dr. Tomas Linkevičius
Odontologijos institutas, Vilniaus universitetas
Vilniaus implantologijos centro klinika
Vilniaus mokslo grupė

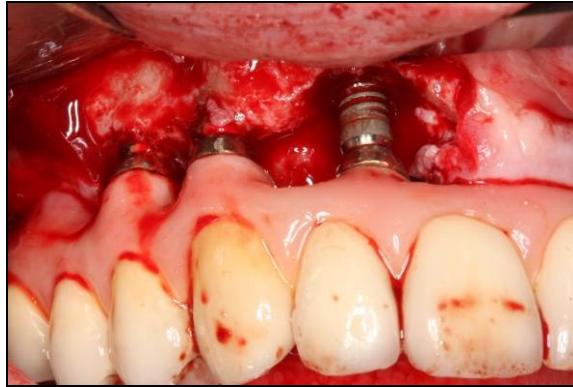
Cementuojami protezai ant implantų: už ir prieš Jei cementuoti, tai kaip tai padaryti saugiai?

Gegužės 7 diena
Crowne Plaza konferencijų centras
M.K.Čiurlionio g. 84, Vilnius

Cementuojami protezai ant implantų yra dažniausiai gydytojų odontologų pacientui rekomenduojamas protezo fiksacijos būdas. Jis populiarus dėl paprastos gamybos, žemos savikainos lyginant su tiesiogiai ant implantų prisukamais protezais. Tačiau pastaruoju metu literatūroje vis dažniau analizuojama cemento sukulto periimplantito problema. Taigi kyla klausimas: ar tai cemento problema ar gydytojo neatidus požiūris ir netinkamos priemonės konkrečioje klinikinėje situacijoje? Kiekvienas gydytojas, turintis patirties protezavimo ant dantų implantų patirties pasakys, kad tikrai ne kiekvienam pacientui išsivysto cemento sukeltas periimplantitas. Taigi kokie faktoriai lemia, kad ši problema tampa vis aktualesnė. Be to, kai kuriems tai būna žaibiška reakcija, išsivystanti praėjus vos kelioms dienoms po cementavimo, tuo tarpu kitiems – lėtinis procesas, išryškėjantis po kelių mėnesių ar net metų. Kokios tokių uždegimų galimos etiologinės priežastys bei galima patogenezė? Svarbu išsiaiškinti, ar tik cemento nenaudojimas gali užkirsti tam kelią, t.y. ar verta apskritai atsisakyti cementuojamų protezų ant implantų. Viskas priklauso nuo konkrečios klinikinės situacijos, kurioje svarbu, kad gydytojas žinotų, kokią protezo konstrukciją rekomenduoti kiekvienam pacientui individualiai. Tai lemia ir standartinių atramų su paaukštintu laipteliu naudojimas, cementuojamų – prisukamų protezų alternatyva, individualiai liejamų ir frezuojamų atramų pasirinkimo galimybė. Taip pat bus aptariami įvairūs metodai, kaip sumažinti cemento perteklių, patenkanti į periimplantinius audinius bei cemento likučių kontrolės būdai, ar galima rentgeno dėka pamatyti visą cemento perteklių, ar šį metodą renkamės tik dėl sąžinės nuraminimo.

Taigi kursų metu aptarsime:

1. Cementuojamų protezų privalumai ir populiarumo priežastys;
2. Problemos, su kuriomis galime susidurti rinkdamiesi cementuojamus protezus: perdarymo sudėtingumas bei cemento sukeltas periimplantitas;
3. Būdai, kaip optimizuoti cemento kiekį cementuojant protezus ant implantų;
4. Cemento pertekliaus kontrolė: ar ji įmanoma?
5. Cemento sukeltas periimplantitas: ūminė ar lėtinė reakcija;



6. Cemento sukkelto periimplantito galima etiologija ir patogenezė;
7. Tiesiogiai prie implantų prisukamų protezų trūkumai;
8. Cementuojami – prisukami protezai ant implantų: panaudojimo galimybės ir apribojimai;



9. Standartinės, standartinės su paaukštintu laipteliu atramos – jų trūkumai;
10. Individualiai liejamos ir frezuojamos atramos cementuojamiems protezams ant implantų: kaip jas pagaminti taisyklingai?
11. Diskusija.

Registracija į kursus: Kaina: 1000 Lt

Registruotis galima telefonu: +370 600 19251

Detalesnė informacija telefonais +370 686 74955 ir +370 687 72840 arba el. paštu: info@vmgrupe.lt

Registracija patvirtinama gavus pinigų pervedimo dokumento kopiją faksu arba el.-paštu.

Fakso numeris: +37052760725.

Pinigus prašome pervesti į banko sąskaitą: gavėjas UAB „Vilniaus mokslo grupė“, įmonės kodas 300155110, a.s. LT877044060005301813, AB SEB bankas, banko kodas 70440.

Mokėjimo paskirtis: už kursus